

A stylized white icon representing water or energy, with two teal-colored leaf-like shapes on the left side.

HYDRO
Tanika

*Nout loséan,
nout lénergi
an mouvman*

*La première STEP marine du monde
à La Réunion*

Qu'est-ce que Tanika ?

Une première mondiale pour notre île

Tanika est un projet de STEP marine (Station de Transfert d'Énergie par Pompage) qui utilise l'eau de l'océan pour stocker l'électricité produite localement. **Ce sera la première STEP fonctionnant à l'eau de mer du monde.**

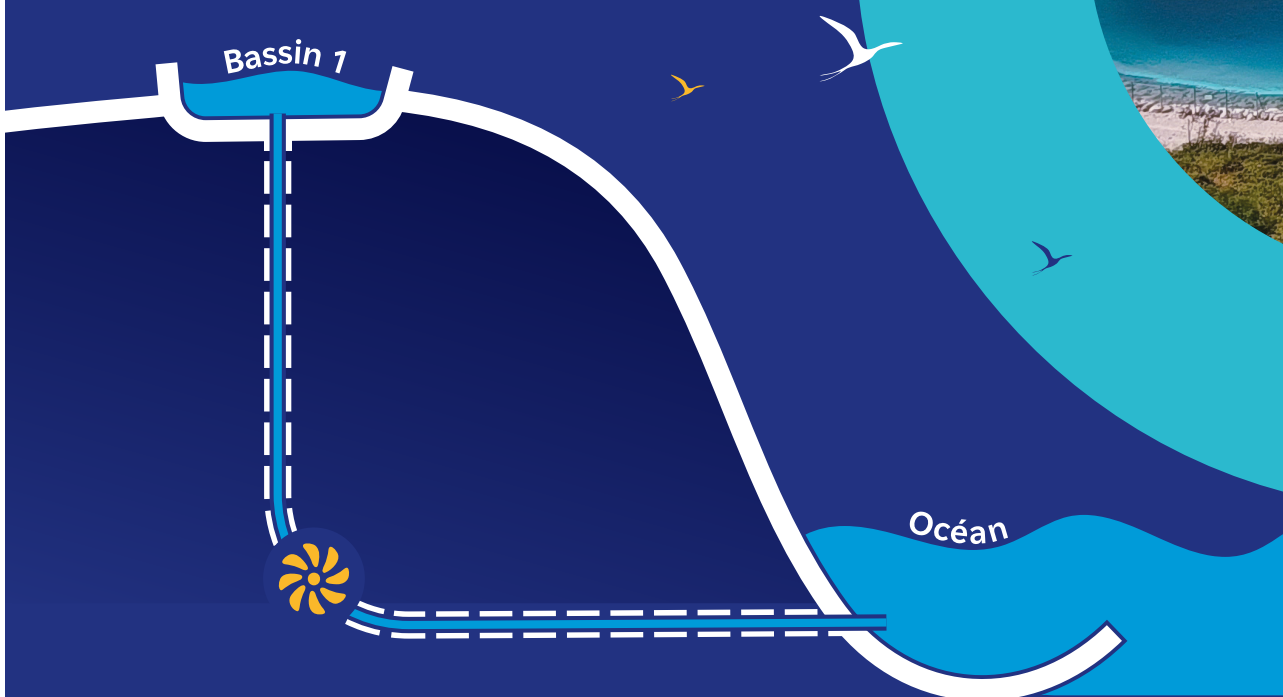
COMMENT ÇA MARCHE ?

Imaginez un stockage d'énergie naturel qui fonctionne avec l'eau de mer :

- 👉 **Quand il y a trop d'électricité** (en journée, grâce au soleil) : l'eau de mer est pompée et stockée dans un bassin en hauteur, sur le plateau de La Montagne.
- 👉 **Quand on a besoin d'électricité** (le soir, quand vous rentrez chez vous) : cette eau en redescendant fait tourner des turbines qui produisent de l'électricité.

L'AVANTAGE ?

L'eau de mer est entièrement restituée à l'océan. L'eau douce n'est pas utilisée pour produire de l'électricité.





50 MW

DE PUISSANCE

soit une augmentation de 37 %
de la capacité hydroélectrique sur l'île



8 heures

DE STOCKAGE

avec un bassin plein



Une emprise limitée
sur le paysage :

1 seul bassin

(et 1 prise d'eau côtière au niveau de
l'ex-RN1)



La centrale et les galeries

100 %

SOUTERRAINES

Cachées dans la montagne



PLUS DE

60 ans

**DE DURÉE DE VIE
DE L'INSTALLATION**

La moyenne d'âge du parc hydraulique
d'EDF est de 79 ans

L'expertise d'EDF Hydro au service de La Réunion

EDF Hydro est le **premier hydroélectricien d'Europe**. Il exploite et maintient **424 centrales** en France métropolitaine dont **6 STEP** fonctionnant à l'eau douce. Son expertise technique garantit la fiabilité et la sécurité du projet Tanika.

Un projet pour l'autonomie énergétique de La Réunion

Pourquoi Tanika est essentiel pour notre île ?

Les énergies renouvelables posent un défi : elles ne produisent pas toujours quand on en a besoin. **Elles nécessitent le développement de moyens de stockage.**

Le soleil brille en journée, mais nous avons surtout besoin d'électricité **le soir, entre 18h et 21h**, quand les familles rentrent à la maison.

Tanika : le grand stockage d'énergie de La Réunion

Tanika va jouer le rôle d'un grand stockage d'énergie locale :

STOCKER LES SURPLUS DE PRODUCTION SOLAIRE ET ÉOLIENNE PRODUITE DANS LA JOURNÉE

RESTITUER CETTE ÉNERGIE AUX HEURES DE FORTE CONSOMMATION

STABILISER LE RÉSEAU ÉLECTRIQUE RÉUNIONNAIS EN RÉGULANT LA FRÉQUENCE

RÉDUIRE LA DÉPENDANCE DE LA RÉUNION AUX COMBUSTIBLES IMPORTÉS

Un projet inscrit dans la transition énergétique de l'île

La Réunion a une ambition forte : devenir autonome en énergie. Tanika a pour ambition de s'inscrire dans la Programmation Pluriannuelle de l'Énergie (PPE) de La Réunion et contribue à l'objectif de 100% d'énergies renouvelables à horizon 2030.

Un emplacement choisi avec les acteurs du Territoire

En avril 2024, un consensus a été trouvé entre EDF, la préfecture et services de l'État, la Région, la Commune de Saint-Denis et la CINOR pour implanter Tanika sur le plateau de La Montagne, à la Pointe du Gouffre.

CE SITE A ÉTÉ CHOISI CAR :



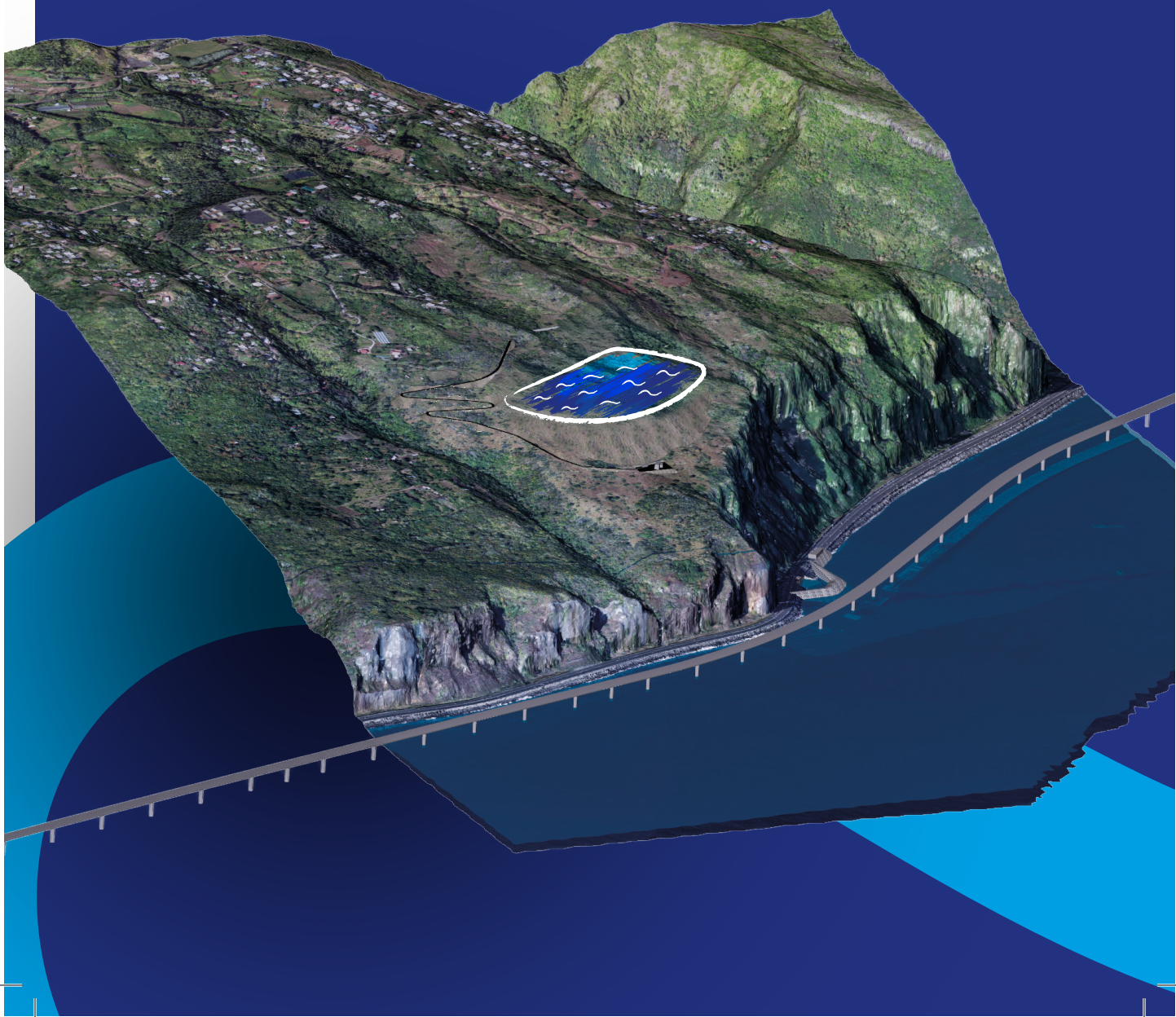
Il se situe sur un terrain communal libre de toute habitation



Il permet un raccordement optimal au réseau électrique



Il présente une topographie adaptée





Un projet pensé pour le territoire

Des retombées pour l'emploi local

Le chantier créera des emplois directs et indirects sur l'île. EDF travaillera avec les acteurs du territoire pour **favoriser l'emploi et la formation en local**. Un dispositif multi-échelle et inclusif :

- **Diversité des métiers** : génie civil, sécurité, restauration, logistique, maintenance
- **Partenariat avec les acteurs locaux** : structures de formation et d'insertion réunionnaises
- **Formation de compétences** pour des emplois durables dans la transition énergétique

Une concertation ouverte à tous les Réunionnais

En 2026, une **concertation préalable**, pilotée par un cabinet conseil, est organisée pour :



Informer tous les Réunionnais sur le projet



Écouter leurs questions et préoccupations



Recueillir leurs propositions

Un engagement fort pour l'environnement

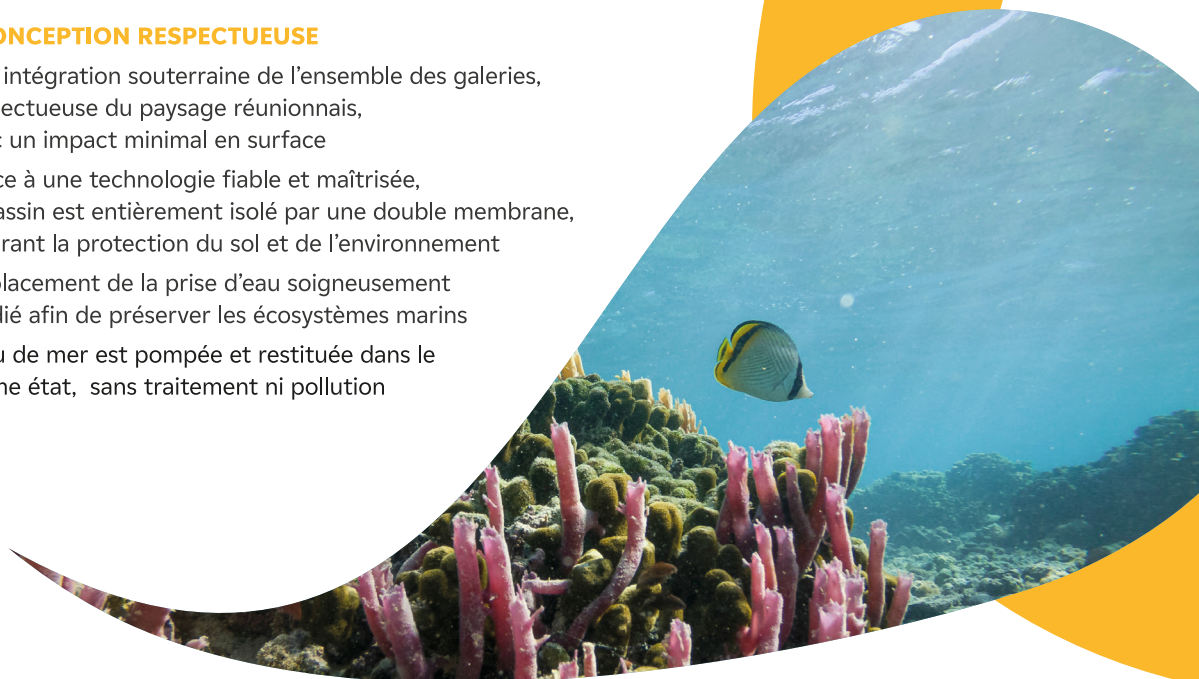
NOTRE PRIORITÉ : PROTÉGER LA BIODIVERSITÉ RÉUNIONNAISE

DES ÉTUDES APPROFONDIES AVEC DES EXPERTS LOCAUX

- Inventaires exhaustifs de la faune et de la flore (terrestre et marine) et de l'environnement acoustique
- Cartographie 3D du récif corallien réalisée avec le Muséum National d'Histoire Naturelle (une première mondiale sur 20 000 m²!)
- Identification précise des zones et des espèces à préserver

UNE CONCEPTION RESPECTUEUSE

- Une intégration souterraine de l'ensemble des galeries, respectueuse du paysage réunionnais, avec un impact minimal en surface
- Grâce à une technologie fiable et maîtrisée, le bassin est entièrement isolé par une double membrane, assurant la protection du sol et de l'environnement
- Emplacement de la prise d'eau soigneusement étudié afin de préserver les écosystèmes marins
- L'eau de mer est pompée et restituée dans le même état, sans traitement ni pollution



Calendrier prévisionnel

2024-2026

Études techniques et environnementales



2026

Concertation avec la population



2026-2028

Processus d'autorisation et démarrage des travaux



2028-2032

Travaux



2032

Mise en service (cible)

Tanika bénéficie du soutien de l'Union Européenne (Fonds FEDER) et de la Région Réunion pour les études préalables.



HYDRO Tanika



POUR PLUS D'INFORMATIONS

[HYDRO-TANIKA.RE](https://hydro-tanika.re)



Financé par
l'Union Européenne

Ce projet est financé par l'Union Européenne dans le cadre du programme FEDER-FSE+ Réunion dont l'Autorité de gestion est la Région Réunion.

L'Europe s'engage à La Réunion avec le FEDER

